

05/2023

# debulletin

## Editorial vum Patrick Remakel

Pressekonferenz: Rentrée syndicale SNE/CGFP  
2023/2024

## Infos aux membres :

- Renouvellement de l'Assemblée des Délégués nationaux du SNE/CGFP
- Elections : Appel de candidatures
- Kotisatioun vum SNE fir 2024
- Neen zur neier Quereinsteigerformatioun

## Formations continues

- Resilienz für Lehrkräfte
- Androiden, Künstliche Intelligenz und Transhumanismus im Kino

## SNE Events

- Femmes pionnières du Luxembourg
- Bistrot littéraire mam Jemp Schuster an Claire Parsons

# ROOM *Luxembourg*

- Schulmöbel
- Bibliotheken
- Kindergartenmöbel
- Themenräume
- Konferenzräume



Möbel mit vielen Möglichkeiten



# Sommaire

debulletin

5/2023

- 02**      **Editorial vum Patrick Remakel**  
**Pressekonferenz: Rentrée syndicale SNE/CGFP**  
**2023/2024**
- 08**      **Info aux membres :**  
**- Renouvellement de l'Assemblée des Délégués**  
**nationaux du SNE/CGFP**  
**Elections : Appel de candidatures**  
**- Kotisatioun vum SNE fir 2024**  
**- Neen zur neier Quereinsteigerformatioun**
- 12**      **Assermentatioun 2023**
- 14**      **Formations continues**  
**- Androiden, Künstliche Intelligenz**  
**und Transhumanismus im Kino**  
**- Resilienz für Lehrkräfte**
- 26**      **SNE Events**  
**- Femmes pionnières du Luxembourg**  
**- Bistrot littéraire mam Jemp Schuster**  
**an Claire Parsons**
- 30**      **Buchtipp vum Vanessa Schetgen**

# Éditorial

## Pressekonferenz Rentrée syndicale SNE/CGFP 2023/2024

En guise d'éditorial nous publions ci-dessous le texte de la conférence de presse que nous avons tenue le 20 septembre 2023 à l'occasion de la rentrée syndicale du SNE/CGFP.

### 1. Begréissung

Dir Dammen an dir Häre vun der Press, et freet mech, iech alleguerten am Numm vum SNE/CGFP op eiser Rentréespressekonzferenz begréissen ze däerfen.

Dës Rentrée steet ënnert engem besonneschen Zeechen, wann ee bedenkt, dass am Oktober d'Nationalwale sinn. Duerno wäerte mir da gewuer ginn, wéi déi nei Regierung wäert ausgesinn. Bleift alles beim Alen oder kréie mir eng nei Regierung?

Kritt d'Education en neie Minister oder bleibt den aktuelle Minister a sengem Amt?

Den SNE/CGFP wäert am Virfeld vun dese Walen natierlech keng Walrecommandatioun erausginn. Genau wéi eis Mammenorganisatioun CGFP si mir nämlech politesch neutral an dofir maache mir och keng Reklamm, weder fir déi eng, nach fir déi aner Partei.

Mir als SNE/CGFP kënnen nämlech mat jidderengem, egal wéi eng Partei den Educationminister stellt, argumentéieren, debattéieren, streiden, a virun allem konstruktiv zesummeschaffen. Dëst huet d'Vergaangenheet jo bewisen.

### 2. Walen an eise Froekatalog un d'Parteien

Och wann den SNE/CGFP politesch neutral ass, wëllt dat net heeschen, dass d'Politik, a virun allem d'Bildungspolitik ons egal wär.

Dofir hu mir och am Virfeld e Froekatalog zesummegeallt mat Constaten a Fuerderungen zu enger ganzer Rei vun Themen a Sujeten, déi vu ganz grousser Wichtigkeet fir déi zukünftige Bildungspolitik wäerte sinn.

Eis Membere missten dese Froekatalog zesumme mat den Äntwerten och haut oder muer an der Boîte hunn.

Mir sinn dovunner iwwerzeegt, dass eis Memberen dat Dokument gewëssenhaft studéiere wäerten an dann en connaissance de cause hir Kräizer op de Walziedel wäerte maachen.

Den SNE/CGFP wëllt awer hei och en dréngenden Appell un d'Politik maachen.

Et geet net nëmmen duer ze probéieren, Walen duerch schéi Parolen a cool Slogane ze gewannen. Nee, d'Politik muss herno och dat ëmsetzen, wat se während der Walcampagne versprach huet, well soss gëtt d'Politik iergendwann net méi eescht geholl vun de Bierger.

### 3. Wichtig Themen fir den SNE/CGFP

Mee wat ass da wichtig fir den SNE/CGFP an zu wat fir Themen hu mir de Partei Froe gestallt?

Ouni elo am Detail op all Fro a Sujet wëllen anzegoen, hu mir d'Parteien ënnert anerem iwwert folgend Thema befrot:

Eng Thematik war, wéi si de Beruff vum Enseignant nees wéilte méi attraktiv maachen a virun allem wéi d'Initialausbildung vum Schoulmeeschter an der Léierin an Zukunft soll ausgesinn.

Fir den SNE/CGFP ass d'Situatioun kloer. An eis Positioun si mer och amgaangen duerch eng Publicitéitscampagne dem «grand Public» matzedeelen.

1. Den SNE/CGFP fuerdert eng eenheetlech Initialausbildung fir d'Enseignanten aus dem



Enseignement fondamental an der Voie de préparation aus dem Enseignement secondaire général.

2. Wéi soll dës eenheetlech Initialausbildung ausgesinn?
  - a. Dës Initialausbildung soll op Masterniveau ugesidelt sinn.
  - b. Si soll ënner Form vun engem «3+2=Masterstudium» geschéien. Fir d'éischt sollen d'Studenten also e Bachelor vun 3 Joer an duerno e Master vun 2 Joer maachen. Innerhalb vun dësem «3+2=Masterstudium» sollen et dann 2 Optiounen ginn:
    - Optioun 1** : E Bachelor an den Erziehungswissenschaften an duerno eng Spezialisatioun op Masterniveau.
    - Optioun 2** : E Bachelor an engem Fach a Relatioun mat der Schoul an duerno e Masterstudium an den Erziehungswissenschaften.

Mee firwat féiert fir den SNE/CGFP da kee Wee laanscht e Masterstudium fir d'Enseignanten?

Ganz einfach, well d'Defien an d'Uspréich an de leschte Joren enorm zougeholl hunn a si wäerten och an den nächste Joren net ofhuelen.

D'Zukunft vun eise Kanner misst et der Politik dach wäert sinn, hir Bildung an d'Hänn vun optimal

ausgebildeten Enseignanten ze leeën. An eng Initialausbildung op Masterniveau, esou wéi se schonn a ville Länner besteet, ass eben déi beschtméiglech Ausbildung fir d'Enseignanten a liwwert hinnen deen néidege Bagage, fir mat den haitegen an zukünftigen Erausforderungen besser zurechtzukommen.

Mee wat soen dann elo déi grouss Parteien zu dëser Hauptforderung vum SNE/CGFP?

**Lëscht 1 – LSAP** : D'LSAP schéngt sech nach keng richtig Meenung zu eiser Fuerderung gebilt ze hunn. Si schreien: « [...] le LSAP va étudier l'opportunité de recruter à l'avenir des enseignants pour le fondamental au niveau de master. »

**Lëscht 2 – DP** : D'DP fäert, dass mat eisem virgeschloene Modell vun 3+2 de Modell vum Generalist a Fro gestallt géif ginn a plädéiert éischer fir en 4+1 Modell op fräiwëlleger Basis.

**Lëscht 3 – Déi Gréng** : Ouni sech elo wëlle ganz kloer festzeleeën, fannen déi Gréng eis Piste vun engem Masterstudium interessant, ginn awer ze bedenken, dass dat natierlech budgetär Konsequenzen hätt. Och misst eng Reform vun der Initialausbildung mat alle Schoulpartner duerchdiskutéiert ginn.

**Lëscht 4 – CSV** : Och d'CSV huet sech nach keng fäerdeg Meenung gebilt. Si verschléisse sech zwar net enger Diskussioun iwwert e Rekrutement op Masterniveau, sinn awer éischer der Meenung, dass

nach Diskussiounen am Virfeld misste stattfannen an da muss ofgewart ginn, wat do derbäi erauskënnt.

Dir gesitt, bei der Initialausbildung vun der Léierin a vum Schoulmeeschter wäerte mir no de Walen nach vill Diskussiounen kréien, mee den SNE/CGFP wäert sécher net vu senger Masterfuerderung ofwäichen.

Fir den SNE/CGFP ass et nämlech kloer, dass och zu Lëtzebuerg kee Wee laanscht eng Initialausbildung vun der Léierin a vum Schoulmeeschter op Masterniveau féiert.

An deem Kontext wëlle mir nach eemol op eis grouss ugeluechte Campagne fir d'Promotioun vum Beruff an d'Eropsetze vun der Initialausbildung vum Schoulmeeschter an der Léierin op Masterniveau hiweisen, déi elo ënnert anerem mat enger Serie vu Podcasten op RTL PLAY an déi zweet Phase geet.

#### a) Eng weider Thematik an dem Froekatalog un d'Parteie war dat éiwegt Thema Contingent a Ressourcen an de Schoulen.

Och an deem Dossier ass d'Positioun vum SNE/CGFP kloer :

Mir verlaangen, dass bei der Berechnung vum Contingent de Klasseneffektiv vun 16 op 15 erofgesat an den Impakt vum Indice social vun 20 op 25 % eropgesat soll ginn.

Wat soen hei déi 4 gréisst Parteien zu dëse Fuerderungen?

**Lëscht 1 – LSAP :** Hei ass d'Äntwert vun der LSAP ganz kloer: D'LSAP wëllt d'Klassegréisst net vu 16 op 15 erofsetzen, mee beim Indice social wäere si méi kompromëssbereit a wäere prett, defavoriséierte Schoule méi Ressourcen ze ginn, awer nëmme wa se e pedagogesch Konzept kënne presentéieren. Och wär et fir d'LSAP envisageabel, an Zukunft méi spezialiséiert Léierinnen a Schoulmeeschteren an der Scolarisatioun fir d'Kanner mat spezifesch Besoinen I-EBS anzustellen. D'LSAP schwätzt sech och fir en zweeten Intervenat am Zykel 1 aus.

**Lëscht 2 – DP :** Och d'DP ass net bereet, d'Gréisst vun de Klassen erofzesetzen. Si sinn awer och bereet, méi I-EBS anzustellen an och méi Ressourcen an den Zykel 1 ze ginn.

**Lëscht 3 – Déi Gréng :** Déi Gréng positionéiere sech net zu der Klassegréisst, fannen awer eis Fuerderung,

fir den Impakt vum Indice social vun 20 % op 25 % eropzesetzen, ganz raisonnabel. Och déi Gréng si bereet, am Zykel 1 en 2. Intervenat anzusetzen.

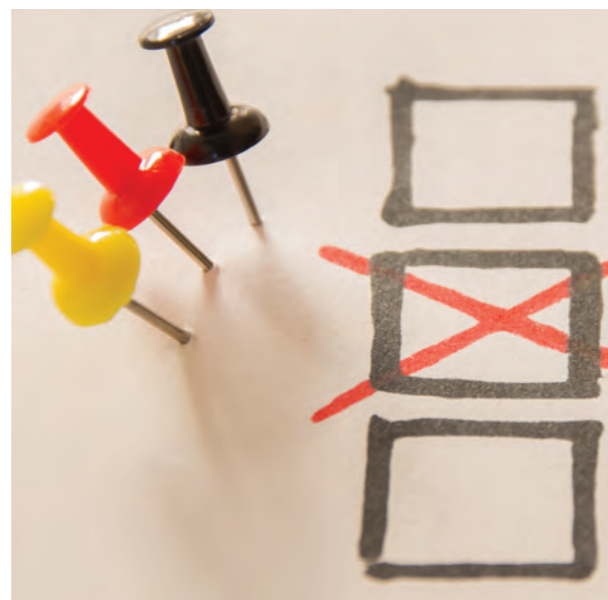
**Lëscht 4 – CSV :** Och d'CSV positionéiert sech net zu der Klassegréisst, ass awer och bereet, d'Klassen aus dem Zykel 1 nom Modell vun der Education précoce mat engem Enseignant an engem Educateur funktionéieren ze loossen. D'CSV verschléisst sech och net, de Mode de calcul vum Contingent de wierkleche Besoinen unzepassen.

Beim Contingent ass et also esou, dass d'Parteien eng gewësse Bereitschaft zu Ouverturë weisen, mee dass och do nach Diskussiounsbedarf ass. Just bei dem Funktionement vun den Zykel-1-Klassen mat engem zweeten Intervenat schéngt et bei all de Parteien Unanimitéit ze ginn an dofir ass et fir den SNE/CGFP evident, dass ab der Rentrée 2024-2025 all d'Klasse vum Zykel 1 nom Modell vun der Education précoce misste funktionéieren.

Mee wat fir Sujete sinn dann nach wichteg fir de SNE/CGFP?

#### b) Den SNE/CGFP fuerdert schonn zënter Laangem eng Task-Force vu spezialiséiertem Personal an eise Schoule fir d'Prise en charge vu Kanner, déi a Schwieregkeete sinn

Jo, mir brauchen an eise Schoule genuch a gutt forméiert Léierpersonal, fir eis Kanner beschtméiglech ze encadréieren an ze fërderen. Mee just mat méi Léierpersonal eleng kréie mir déi komplex a schwierig Situatioun an eise Schoulen net an de Grëff.



Mir brauchen an all Schoul eng Preventiouns- an Interventiounsstruktur, bestoend aus Spezialisten aus verschiddenen Domainen, wéi zum Beispill Educateuren, Infirmieren an Assistant-socialen, fir nëmme déi ze nennen.

Dofir fuerdert den SNE/CGFP esou eng Interventiounsgrupp – eng sou genannten Task-Force.

Dës Task-Force kéint direkt intervenéieren, wann et an enger Klass brennt, fir dass den normalen Unterrecht net gestéiert gëtt. Dobäi geet et net drëms, dass den Enseignant d'Verantwortung un déi Task-Force ofgëtt, mee éischer dorëms, déi aner Kanner aus der Klass ze schützen, déi ënnert esou Konflikter a Situatiounen leiden.

Dës Weidere kéint dës Task-Force bei der «Assistance médicale» bei Kanner, déi e «Projet d'accueil individualisé (PAI)» hunn, intervenéieren.

D'Mise en place vu Preventiounsmesurë kéint och eng Missioun vun dëser Task-Force sinn.

Dëst Personal géif d'Betreiung vu verhalensopfällege Schüler a vu Kanner, déi eng medezinesch Betreiung brauchen, assuréieren.

Mir sinn eis sécher: Et géif dëser Task-Force definitiv net un Aarbecht feelen.

Mee wat soen déi 4 grouss Parteien do derzou?

**Lëscht 1 – LSAP :** D'LSAP schéngt dës Fuerderung matzedoen. Sie schreiwen an hirer Äntwert: « [...] la mise en place d'une équipe multidisciplinaire dans chaque école est une priorité pour améliorer le fonctionnement de l'inclusion. »

**Lëscht 2 – DP :** Och d'DP schéngt do Handlungsbedarf ze gesinn. Esou soll all Schoul nieft dem I-EBS en A-EBS kréie, fir d'Kanner mat spezifesch Besoinen ze ënnerstëtzen. D'DP verschléisst sech och net, weidert Personal direkt un d'Schoulen ze affektéieren.

**Lëscht 3 – Déi Gréng :** Och déi Gréng schéngen do mat eis eens ze sinn. Si schreiwen: « Cette revendication rejoint nos idées selon lesquelles les dispositifs d'aide et de soutien devraient être rapprochés des élèves et des enseignant.e.s dans les écoles. »

**Lëscht 4 – CSV :** Och d'CSV ass mat eiser Fuerderung averstanen, schreiwe si dach: « Le CSV

demande, tout comme le SNE, qu'une équipe pluridisciplinaire permanente soit mise en place au niveau des campus scolaires dans l'Enseignement fondamental. »

Super, et ass also kloer, no de Wale steet esou enger Task-Force näischt méi am Wee, egal wéi eng Partei den Educatiounsminister wäert stellen.

Eppes anescht, wat dem SNE/CGFP enorm vill um Häerz läit, ass d'Hëllef um Kand. Fir kënnen all Kand gerecht ze ginn, muss all Kand déi néideg Hëllef kréien, déi him zousteet an dat schnell an unni all ze groussen administrativen Opwand. Mir brauchen e Paradigmewiessel: D'Hëllef um Kand muss un 1. Plaz stoen, an net d'Prozedur.

Och bei de «Centres de compétences» muss onbedéngt nogebessert ginn. An den Ae vum SNE/CGFP si Kompetenzzentren nämlech net just do, fir Enseignanten ze coachen oder ze beroden. Nee, hir Haaptmissioun misst et sinn, Kanner, déi besonnesch Besoinen, Verhalensproblemer oder Léierdefiziter hunn, mat hirem spezialiséierte Personal ze encadréieren an opzefänken.

A wa fir e Kand de reguläre Schoulbesuch net méi méiglech ass, da muss och eng temporär Beschoulung an deem adequate Kompetenzzentrum garantéiert ginn.

#### c) E weidere wichtige Sujet de Moment ass d'Alphabetisatioun op Franséisch.

Den SNE/CGFP ass sech der Sproocheproblematik zu Lëtzebuerg bewosst an ass prinzipiell op fir eng Flexibiliséierung vun der schoulescher Offer am traditionelle lëtzebuergesche Schoulsystem.

Den SNE/CGFP insistéiert awer och op eng seriö, onofhängeg a wäitreechend Evaluatioun vum Pilotprojet an dat während senger ganzer Dauer.

Mee wéi stinn déi 4 gréisst Parteien zu dësem Sujet?

**Lëscht 1 – LSAP :** D'LSAP steet dem Pilotprojet a senger generaliséierter Aféierung positiv géintiwier, mécht dëst awer och ofhängeg vun de Resultater vun der Evaluatioun vum Projet, déi fir 2024 virgesinn ass.

**Lëscht 2 – DP :** Och d'DP wëllt dëst Konzept an deenen nächste Joren evaluéieren a generaliséieren. D'DP mécht awer och drop opmierksam, dass et net zu enger paralleler Alphabetiséierung vun zwou

Sproochen an engem Klassesall kënn, mee dass dofir zwee Enseignanten an zwee Klassesäll gebraucht ginn.

**Lëscht 3 – Déi Gréng :** Déi Gréng sinn der Meenung, eng « ...modernisation de l'enseignement des langues dans l'école traditionnelle luxembourgeoise » wär dréngend erfuerderlech, an och wann eng déifgräifend Evaluatioun noutwendeg ass, mengen si awer, dass déi zäitno stattfanne misst.

**Lëscht 4 – CSV :** D'CSV ka sech net kloer fir oder géint de Projet ausschwätzen, esou laang nach keng Evaluatioun dovunner gemaach ginn ass. Dës Evaluatioun ass hirer Meenung no och indispensabel, fir iwwert eng generaliséiert Aféierung kënnen ze diskutéieren.

Den SNE/CGFP bleift bei senger Positioun, sech dësem Projet net ze verschléissen, mécht awer och drop opmierksam, dass et ëmmer nach eng ganz Rei oppe Froe ginn. Et muss garantéiert sinn, dass bei esou engem wichtege Sujet näischt iwwert de Knéi gebrach gëtt. Doriwwer eraus fuerdert den SNE/CGFP bei enger eventueller generaliséierter Aféierung vun enger Alphabetiséierung op Franséisch, dass all d'Schoulen iwwert déi selwecht Ressourcen a Moyene verfüge mussen, wéi se och fir de Pilotprojet zur Verfügung gestallt goufen. Dat muss eng Upassung vum Contingent no uewe mat sech bréngen.

**d) Net ganz nei awer dofir net manner wicteg ass d'Fuerderung vum SNE/CGFP fir den administrativen Opwand vun de Leit um Terrain esou geréng wéi méiglech ze halen.**

Mir ginn es net midd ze widerhuelen, dass d'Léierin an de Schoulmeeschter sech erëm musse kënnen op d'Kärgeschäft konzentréieren, an dat ass nun eemol d'Schoulhalen. Dacks rutscht awer genee dës Tâche an den Hannergrond. Ëmmer méi grouss gëtt den administrativen Opwand, deen d'Enseignanten ze meeschteren hunn.

Gesinn och déi 4 grouss Parteien, dass mir eis Enseignanten hei onbedéngt mussen entlaaschten?

**Lëscht 1 – LSAP :** D'LSAP wëllt op zousätzlech administratiivt Personal an de Schoule setzen, fir d'Enseignanten ze entlaaschten.

**Lëscht 2 – DP :** Och an den Ae vun der DP misst den Aarbechtsopwand reduzéiert ginn. Am Sënn vun enger Reduktioun vum Opwand maache si och drop

opmierksam, dass d'Funktiounen am Scolaria permanent erweidert ginn.

**Lëscht 3 – Déi Gréng :** Déi Gréng schwätze sech fir e Sekretariat an de Schoulen aus.

**Lëscht 4 – CSV :** D'CSV wielt de Wee vun enger « professionalisation des comités d'école ou la création de directions par campus scolaire ou commune » a setzen och op weidert administratiivt Personal.

Et berouegt den SNE/CGFP, dass d'Partei gesinn, wéi dréngend den Handlungsbedarf hei ass. Mir hoffen allerdéngs just, dass all dat administratiivt Personal, vun deem d'Partei schwätzen, dono och wierklech an de Schoulen ukënn, an net am administrative Waasserkapp vun den Direktioun verschwénnt.

E lescht Thema, op dat ech nach wéilt agoen, ass d'Gestioun vun eise Schoulen. De Modell vun engem gewielte «Comité d'école» mat u senger Spëtzt engem President huet sech bewäert a funktionéiert op deenen allermeeschte Plazen zur vollsten Zefriddenheet vun den Enseignanten. Wéi mir et am Laf vun dëser Pressekonferenz verdäitlecht hunn, ginn et fir den SNE/CGFP eng ganz Rei Chantieren am Schoulbetrib, wou akuten Handlungsbedarf besteet a wou eppes gemaach misst ginn, mee dozou gehéiert d'Gestioun vun de Schoulen duerch e gewielte Schoulcomité mat un der Spëtzt engem President definitiv net. All Partei wäeren deemno gutt beroden, no de Walen näischt um Gestionsmodell vun de Grondschoolen ze änneren a sech op déi Dossieren ze beschränken, wou Handlungsbedarf besteet.

Mir soen lech merci fir Är Opmierksamkeet,

Patrick Remakel

President vum SNE/CGFP



Patrick Remakel,  
President SNE/CGFP

## Renouvellement de l'Assemblée des Délégués nationaux du SNE-CGFP Elections : Appel de candidatures

Les statuts du SNE-CGFP stipulent que **chaque membre peut être élu membre-délégué** du syndicat.

Le 31 décembre 2023 expire le mandat des membres-délégués du SNE élus pour la période 2020-2023. Conformément aux statuts et aux dispositions du règlement d'ordre intérieur, le syndicat procédera prochainement au renouvellement de l'Assemblée des Délégués. Compte tenu des dispositions des articles 11 et 12 des statuts, **107 postes sont à pourvoir au total.**

### EXTRAITS DES STATUTS DU SNE-CGFP

#### LES ORGANES DU SYNDICAT

**Art. 9.** Le syndicat comprend les organes suivants :

1. L'assemblée des délégués ;
2. Le comité central ;
3. Le bureau exécutif ;
4. Le comité de surveillance ;
5. La commission de révision.

#### L'ASSEMBLEE DES DELEGUES

**Art. 10.** L'assemblée des délégués, désignée dans la suite par « assemblée », est l'organe représentatif de tous les membres du syndicat. Elle se compose de membres-délégués et de membres cooptés.

Chaque membre peut être élu membre-délégué ou désigné membre coopté.

**Art. 11.** Les délégués sont élus par les membres à la majorité relative des voix et suivant des circonscriptions déterminées. Le nombre maximum des délégués par circonscription est égal au quotient, arrondi à l'unité la plus proche, résultant de la division du nombre total des membres y résidant par quarante.

Afin d'assurer la continuité dans l'action, les membres de l'assemblée des délégués sortants qui assument une charge au sein du comité central sortant en vertu des présents statuts et du règlement interne peuvent être désignés d'office membres de la nouvelle assemblée ; en font également partie d'office, les représentants du SNE aux différents organes consultatifs institutionnalisés. Le nombre des délégués restant à élire dans les circonscriptions respectives est à réduire en conséquence.

Les délégués sont élus pour une durée de quatre ans.

En cas de vacance le membre sortant est remplacé par le candidat de sa circonscription non élu qui a obtenu le plus de voix lors des dernières élections. A défaut de candidat, ou si le nombre des délégués d'une circonscription est inférieur à deux tiers du nombre réglementaire, l'assemblée peut coopter des membres résidant dans la circonscription afférente.

Un règlement d'ordre intérieur fixe les détails concernant la procédure pour l'élection des délégués et la délimitation des circonscriptions.

**Art. 12.** Peuvent être cooptés, par dépassement des effectifs, sur proposition du comité central et après ratification par l'assemblée au maximum six membres afin d'assurer une représentation aux différents groupes professionnels, ainsi que, le cas échéant, des membres qui représentent le SNE dans des organes consultatifs.

En outre, le comité central peut inviter des membres extraordinaires dans les séances de l'assemblée avec voix consultative.

**Art. 13.** L'assemblée discute les questions importantes du syndicat. Une délibération de l'assemblée est nécessaire pour les objets suivants :

- a) la modification des statuts ;
- b) l'exclusion d'un membre ainsi que la révocation d'un membre d'un des organes du syndicat ;
- c) l'approbation des budgets et des comptes ;
- d) la dissolution du syndicat.

**Art. 14.** Le comité central convoque l'assemblée au moins quatre fois par an. L'ordre du jour, le lieu et la date sont communiqués au moins cinq jours avant la date fixée pour l'assemblée. Sur demande écrite et motivée d'au moins un tiers des membres de l'assemblée, le comité central est tenu d'inscrire un objet déterminé à l'ordre du jour de l'assemblée ou de convoquer une session extraordinaire dans le délai d'un mois.

**Art. 15.** Pour pouvoir délibérer valablement, la majorité absolue des membres de l'assemblée doit être présente ; une seconde réunion sur le même ordre du jour peut valablement délibérer quel que soit le nombre des membres présents.

**Art. 16.** Le vote est oral. En cas de question de personne ou chaque fois que le tiers des membres présents en fera la demande, il sera procédé au vote secret.

Les décisions sont prises à la majorité absolue des voix.

**Art. 17.** Tout avis destiné à être soumis à une autorité supérieure et portant sur une question importante, renfermera – s'il y a divergence d'opinions – les points de vue des différents groupes de membres. Un vote sera nécessaire toutefois pour mettre en évidence le point de vue de la majorité.

**Art. 18.** Les délégués d'une circonscription, de même que les délégués d'un groupe professionnel de membres peuvent se constituer en groupe régional, ou en groupe spécial pour l'étude de certaines questions. A cette fin, ils peuvent s'adjoindre des membres du syndicat.

Pour poser sa candidature à un poste de membre-délégué – ceci vaut aussi pour les délégués actuels qui désirent renouveler leur candidature – il suffit de renvoyer le talon ci-dessous dûment rempli avant le 20 novembre prochain.

## ÉLECTION DES MEMBRES-DÉLÉGUÉS

Les modalités d'élection des membres-délégués sont arrêtées comme suit :

- Le renouvellement de l'Assemblée des Délégués se fait tous les 4 ans au cours du mois de novembre ;
- Les candidatures écrites sont reçues par le secrétaire général au siège du SNE **avant le 20 novembre** ;
- Les élections se font par correspondance suivant des circonscriptions délimitées ;
- Pour pouvoir voter ou pour être reçu candidat, il faut que l'intéressé ait réglé sa cotisation pour l'année en cours ;
- S'il y a plus de candidats que de mandats, pour chaque circonscription, le matériel de vote sera transmis aux membres avant le 1<sup>er</sup> décembre ;
- Les bulletins de vote doivent être remis avant le 15 décembre.

Le nombre maximum des délégués par circonscription est égal au quotient, arrondi à l'unité la plus proche, résultant de la division du nombre total des membres y résidant par quarante.

## CIRCONSCRIPTIONS ET NOMBRE TOTAL DES DÉLÉGUÉS PAR SECTEUR

	Code postal du lieu de résidence	Postes à pourvoir
Secteur 1 (Luxembourg)	1000 à 2999	7 délégués
Secteur 2 (Sud)	3000 à 4999	30 délégués
Secteur 3 (Sud-Est)	5000 à 5999	14 délégués
Secteur 4 (Est)	6000 à 6999	12 délégués
Secteur 5 (Centre)	7000 à 7999	11 délégués
Secteur 6 (Ouest)	8000 à 8999	15 délégués
Secteur 7 (Nord)	9000 à 9999	16 délégués
étranger		2 délégués

En plus, 6 membres peuvent être cooptés par la nouvelle assemblée pour assurer une représentation aux différents groupes professionnels.

.....  
à détacher suivant le pointillé

### Candidature pour un poste de membre-délégué à l'Assemblée des Délégués du SNE-CGFP

Le (la) soussigné(e) (nom) : \_\_\_\_\_ prénom : \_\_\_\_\_

domicile : \_\_\_\_\_ rue et no : \_\_\_\_\_

(code postal) (localité)

fonction : \_\_\_\_\_ tél. : \_\_\_\_\_

degré ou ordre d'enseignement : \_\_\_\_\_

en activité de service

retraité(e)

année de promotion IP/ISERP/UdL/Dipl. étranger : 19\_\_\_\_ / 20\_\_\_\_

pose par la présente sa candidature pour un poste de membre-délégué du SNE-CGFP pour la période **2024 - 2027**.

Date : \_\_\_\_\_ Signature : \_\_\_\_\_

À retourner avant le 20 novembre à : SNE-Élections, Secrétaire, B.P. 2437, L-1024 Luxembourg



## Betrëfft Kotisatioun vum SNE fir 2024

Léif Kolleeginnen a Kolleegen,

Vun 2008 bis 2020 hu mir eis Kotisatioun konstant op 96 € d'Joer gehal, dëst obwuel an dëser Zäitspan 8 Indexranchen erfall sinn. 2021 hu mir dunn eng kleng Erhéijung op 115 € gemaach. Och 2021 an 2022 sinn erëm zwou Indexranchen erfall.

Eis « Assemblée des délégués » hat de 17. Mee 2022 beschloss, gemeinsam mat der CGFP, eng Kotisatiounserhéijung fir 2023 ze maachen. Dës Erhéijung ass awer net ëmgesat ginn, weder beim SNE, nach bei der CGFP, well deemools déi wirtschaftlech Situatioun, charakteriséiert duerch eng staark Inflation, Krich a Liwwerengpäss, eis zur Decisioun bruecht huet, déi geplangten Erhéijung fir ee Joer auszesetzen.

Eise Bilan ass doduerch Enn 2022 an déi rout Zuele geroden. Aktuell geet d'Inflation zrëck, et sinn dës Joer schonn 2 weider Indexranchen erfall a mir komme leider net méi derlaanscht, eis Kotisatioun fir 2024 ze erhéijen.

Eis « Assemblée des délégués » huet den 13. Juni 2023 unanime beschloss, eis Kotisatioun fir 2024 op 180 € festzeleeën. Dëse Betrag begräift och d'Assurance rc professionnelle an de Bäitrag un d'CGFP, dee vun 35 op 50 € eropgesat gëtt. Mir weisen dorobber hin, dass dës Kotisatioun no der Erhéijung elo 15 € de Mount ausmécht.

Eis Kotisatioun fir e Ménage, mat der Reduktioun fir den zweete Member, ass op 334 € festgeluecht. D'Kotisatioun fir eis pensionéiert Kolleegen klëmmt op 85 €.

Mir hoffen op äert Verständnis fir dës Kotisatiounsupassung, fir dass mir all eisen Engagementer an Aktivitéiten am Interessi vun der Léierin an dem Schoulmeeschter och déi nächst Joren nokomme kënnen.

De Comité vum SNE

[www.sne.lu](http://www.sne.lu)



### Neen zur neier Quereinsteigerformatioun «Bachelor en Formation pédagogique BFP»

D' Enseignantsgewerkschaften SNE/CGFP, SEW/OGBL an d'Studentevertrieder vum BScE-Studiegang op der Universitéit Lëtzebuerg schaffen am Dossier Enseignantsausbildung enk zesummen.

Am September 2023 leeft déi zweet Oplag vun der Quereinsteigerformatioun fir Schoulmeeschter ze ginn un. Dës Formatioun schléisst mat engem «Bachelor en Formation pédagogique» of a gesäit folgendermoossen aus: D'Detenteure vun engem Bachelordiplom, deen am Zesammenhang mat der Schoul steet, kënnen, no engem eejärege Studium an der Pedagogik an an der Didaktik, Zougang zum Schoulmeeschteschconcourse fir d' Cyclen 2 bis 4 kréien. Domat si si de Studente vum «Bachelor en Sciences de l'Éducation» quasi gläichgestallt.

Dëst stéisst net nëmmen deenen zwou Gewerkschaften SEW/OGBL an SNE/CGFP sauer op, mee och d' BScE-Studentevertrieder schwätze sech géint dës nei Mesure aus. Ëmmerhin huet de Quereinsteiger, deen an engem Joer Crash-Cours d'Kärwësse vum Enseignant vermëttelt kréie soll, dem BScE-Student géintiwier de Virdeel, no 4 Joer direkt 2 Bachelor-Diplomer an der Täscher ze hunn. Domadder bidd sech him och d'Perspektive, an een anere Beräich wéi dee vun der Educatioun wiesselen ze kënnen, wann hien dat am Laf vu sengem Berufsliewen dann emol géif envisagéieren. Dass an engem Studium vun engem Joer mat nëmme 6 Woche Temps de terrain net esouvill Wëssen an Erfahrung ka vermëttelt gi wéi a 4 Joer Studium mat 30 Wochen Temps de terrain misst jidderengem kloer sinn, an dat fir ee Beruff wou d'Praxiserfahrung eng grouss Roll spillt. Et ass dofir ëmsou méi onverständlech, dass den Educatiounsministère dës Wee ageschloen huet, et geet hei schliisslech ëm eis Kanner, déi déi beschtméiglech Ausbildung kréie sollen.

Dat Novirpreschen an hektescht Reagéiere mat enger Noutléisung op den akuten Enseignantsmangel léisst eng laangfristeg a gutt iwwerluechten, mat allen Acteuren am Konsens festgeluechte Strategie vermëssen. Sou hunn déi zwou Gewerkschaften SNE/CGFP an SEW/OGBL 2018 beim Aféiere vum éischte Quereinsteigermodell drop higewisen, dass et strukturell Léisunge brauch fir nohaltege géint d'Enseignantspenurie virzegoen. Den SEW/OGBL an den SNE/CGFP hu scho viru 5 Joer gefuerdert, dass den Enseignantsberuff nees méi

attraktiv gemaach gi muss, duerch zum Beispill eng Simplification administrative oder méi Ënnerstëtzung a Wäertschätzung fir d'Enseignanten an hirem Alldag. Geschitt ass net vill.

Sou ass et net verwonnerlech, dass mir 5 Joer méi spéit virum selwechte Constat stinn. Den SNE/CGFP an den SEW/OGBL fannen et ëmsou méi inakzeptabel, dass elo, kuerz virum Schluss vun dem éischte Quereinsteigermodell, séier nach de Quereinsteiger 2 agefouert gëtt, amplaz de Revendicatiounen vun de Gewerkschaften Rechnung ze droen.

Den SEW/OGBL, den SNE/CGFP an d'Studentevertrieder vum BScE si sech eens, dass si dës neie Studiegang BFP net wëllen. D'Qualitéit vun der Enseignantsausbildung duerf net liichtfankeg op d'Spill gesat ginn.

*Matgedeelt den 12. Juli 2023 vum SNE/CGFP, dem SEW/OGBL an der Studentevertrieder vum BScE-Studiegang op der Uni.lu*



**Gëff  
Member  
beim  
sne/cgfp!**

**Fir lech,  
mat lech,  
zesumme  
méi staark!**

**www.sne.lu**

# Assermentatioun 2023

Den SNE/CGFP huet de frësch vereedegten Enseignanten gratuléiert an hinne vill Freed am Beruff gewënnscht.



# Formation continue IFEN

**Code: B1-a-84**

## Resilienz für Lehrkräfte

### Referentin / Formatrice

Bianca Kaminsky, Stressmentorin und Pädagogin ([www.biancakaminsky.com](http://www.biancakaminsky.com))



- den Unterschied zwischen individueller Resilienz und Teamresilienz, und wie beide zusammenhängen und sich beeinflussen

#### Fähigkeiten:

Die Teilnehmer:innen sind in der Lage ...

- ihre eigenen Stressauslöser zu reflektieren und zu kennen
- verschiedene Bewältigungstechniken für den Umgang mit Stressoren anzuwenden
- ressourcenorientiert zu denken und die eigenen Stärken bewusst anzuwenden
- resilienzstärkende Interventionen in ihrem Alltag ausüben (u. a. zu Selbstregulation, Akzeptanz und Selbstwirksamkeit)

#### Haltung:

Die Teilnehmer:innen ...

- entwickeln eine resiliente(re) Denkweise, um Herausforderungen als Chancen zur Weiterentwicklung zu begreifen
- fördern ihre Adaptivität, um auf Veränderungen und Unvorhergesehenes flexibler und mit weniger Stress zu reagieren
- erkennen ihre eigene Rolle als resilientes Vorbild für ihre Schüler:innen

### Zielsetzung / Objectifs

#### Wissen:

Die Teilnehmer:innen kennen ...

- zentrale Definitionen von Resilienz
- ein Resilienzmodell mit den sieben relevanten Schutzfaktoren
- alltagsnahe Interventionen und Methoden zu den Schutzfaktoren der Resilienz
- die Bedeutung von Resilienz für die eigene psychische Gesundheit
- verschiedene Faktoren, die die Entwicklung von Resilienz fördern

### Inhalt / Contenu

- Standortbestimmung: Was ist Resilienz - und was nicht?
- Die sieben Schutzfaktoren der Resilienz: Kennenlernen eines Resilienzmodells und der relevanten Schutzfaktoren
- Praktischer Bezug zur Resilienz und Stärkung der sieben Schutzfaktoren: Das Modell des Stressradars kennenlernen, Arbeit mit eigenen Stressen aus der schulischen Arbeit
- Übung zur Stärkung der Stresskompetenz im Akutfall
- Übungen zu Selbstregulation und Akzeptanz
- Theorie und Praxis der Selbstwirksamkeit, Raum für Selbstreflexion
- Wertschätzung als Schutzfaktor für Lehrkräfte: Das Kollegium als Gesundheitsressource - Theorie und Praxis

### Arbeitsformen / Approche méthodologique

Impulsvortrag, Austausch zu zweit und im Plenum, Einzelübungen

### Teilnehmer / Participants

**Modalité :** Présentiel

**Nombre max. de participants :** 25

### Praktische Hinweise / Informations pratiques

**Ordre/s d'enseignement :** C1, C2-4, ES

**Public cible :** personnel enseignant et éducatif

**Langue(s) :** allemand

**Organisation :** SNE / CGFP

### Date et heure / Termin

**Date :** le jeudi 9 novembre 2023 de 15 à 18 heures

**Lieu :** Syndicat National des Enseignants - SNE  
- Salle des conférences



### Inscription :

<https://ssl.education.lu/ifen/descriptionformation?idFormation=285948>

# Formation continue IFEN

**Code: D6-c-31**

## 'We aren't dealing with ordinary machines here' – Androiden, Künstliche Intelligenz und Transhumanismus im Kino

### Referent / Formateur

Yves Steichen, Filmhistoriker am CNA



Yves Steichen

### Zielsetzung / Objectifs

#### Savoirs :

Les participant/e/s connaissent les liens entre cinéma, culture populaire et sphère politique.

#### Savoir-faire :

Les participant/e/s sont capables de:

- analyser la production cinématographique dans son contexte historique
- déchiffrer les messages politiques et idéologiques des films dans leur époque
- savoir illustrer une leçon/un cours à l'aide d'extraits filmiques.

#### Attitudes :

Les participant/e/s sont amené/e/s à appréhender le film comme outil de l'éducation aux médias.



### Inhalt / Contenu

Seit der Popularisierung des vom US-amerikanischen Unternehmen OpenAI entwickelten Chatbots ChatGPT, der künstliche Intelligenz einsetzt, um Nutzer/-innen möglichst zielgenaue Antworten auf ihre Fragestellungen zu liefern, wird in der breiten Öffentlichkeit wieder vermehrt über Künstliche Intelligenz, Robotik und Transhumanismus diskutiert. Hoffnungen und Bedrohungsszenarien scheinen sich dabei die Waage zu halten — Durchbrüchen in der Medizin, Wissenschaft und Arbeitswelt steht die Befürchtung gegenüber, die Virulenz von Künstlichen Intelligenzen und Robotern könnte zur Verbreitung von Falschnachrichten, Leistungsabfällen im Bildungswesen und sogar zur Machtübernahme der Maschinen führen.

Ausgehend von Fritz Langs Dystopie Metropolis (1927) spielten Maschinenwesen, Androiden, Künstliche Intelligenzen und Supercomputer auch in der Kinogeschichte immer wieder eine zentrale Rolle in fiktionalen Technikreflexionen und Zukunftsentwürfen. Am populärsten war (und ist) dabei das Narrativ der Maschine, die außer Kontrolle gerät und sich gegen ihre Schöpfer/-innen wendet (bspw. in 2001: A Space Odyssey, Westworld, Blade Runner oder in der Terminator-Franchise) — doch auch optimistischere Visionen wurden behandelt, in denen Künstliche Intelligenzen die Menschen in Liebes- und Familienbeziehungen unterstützen (A.I. - Artificial Intelligence und Her).

Der Vortrag (in luxemburgischer Sprache) bietet einen Überblick über die ambivalente Darstellung von Androiden, Künstlichen Intelligenzen sowie Transhumanismus im Kino, von den späten 1960er Jahren bis in die Gegenwart.

### Arbeitsformen / Approche méthodologique

Présentation ponctuée par de nombreux extraits de films

La conférence sera suivie d'une discussion informelle pour:

- réfléchir en groupe sur le contenu présenté préalablement
- échanger des avis et des expériences
- établir et renforcer le contact entre les enseignant/e/s.



### Teilnehmer / Participants

**Modalité :** Présentiel

**Nombre max. de participants :** 50

### Praktische Hinweise / Informations pratiques

**Ordre/s d'enseignement :** C1, C2-4, ES

**Public cible :** personnel enseignant et éducatif

**Langue(s) :** luxembourgeois

### Date et heure / Termin

**Date :** le mardi 21 novembre 2023 de 18h30 à 20h30

**Lieu :** Syndicat National des Enseignants - SNE

- Salle des conférences

### Inscription :

<https://ssl.education.lu/ifen/descriptionformation?idFormation=286163>



## Wo steuern Sie hin?

Bausparen – Steuern sparen

Ihr BHW-Berater gibt Ihnen dazu die besten Tipps und informiert Sie über die staatlichen Steuerfreibeträge – damit Sie alles bekommen, was Ihnen zusteht. Sprechen Sie mit einem BHW Berater drüber. Oder rufen Sie die CGFP Hotline an: 473651

Die CGFP ist der BHW Bausparpartner im Großherzogtum Luxemburg für den öffentlichen Dienst.

**i** BHW Bausparkasse Niederlassung Luxemburg  
16, rue Erasme, L-1468 Luxembourg Kirchberg, [www.bhw.lu](http://www.bhw.lu)



**It's my bank too!**

BANQUE RAIFFEISEN, société coopérative

**Bestëmmt och Dir mat.**

D'Raiffeisen ass eng Genossenschaftsbank an dat ännert alles!  
Gitt och Dir Member andeems Dir eng Part Sociale fir 25 €  
ënnerschreift a profitéiert vu villen Avantage! Bei der  
Raiffeisen sidd Dir nämlech net nëmme Client vun  
enger Bank. Dir sidd gläichzäiteg och Koproprietär.  
Méi Informatiounen op [itsmybank.lu](http://itsmybank.lu)

**Gitt  
Koproprietär  
fir 25 €**

**Raiffeisen**  
D'Bank déi hire Membere géhéiert



Autocars Emile Frisch  
Tél. (+352) 49 61 51-1  
www.emile-frisch.lu  
info@emile-frisch.lu

Iwwerall ënnerwee

**Groupe renovation.lu**  
Handwierk aus Lëtzebuerg

---

[www.renovation.lu](http://www.renovation.lu)  
☎ 288 308

# Wielt DIMMI

*... da sinn Är Date sécher!*

**Schonns iwwer 20.000 Persoune schaffen all Dag mat Dimmi.**

**Test Dimmi gratis an onverbindlech!**

**Kontaktéiert eis fir méi Informatiounen:**  
EducDesign s.a. / +352 26 51 61 / support@dimmi.lu



# boesner

KÜNSTLERMATERIAL + EINRAHMUNG + BÜCHER

Alles was kleine Künstler brauchen

Über 28.000 Artikel  
 · Staffel- und Großhandelspreise  
 · Lieferservice  
 · Fachberatung mit Testmöglichkeit im boesner Werkraum

**boesner GmbH Perl**  
 Nenniger Straße 10 · D-66706 Perl-Besch  
 Tel.: +49 (0)6867 / 9 11 00 · E-Mail: perl@boesner.com  
 Mo-Sa 9:30 – 18:00 Uhr | Mi 9:30 – 20:00 Uhr

Auf 3.200 m<sup>2</sup>  
alles was Kunst braucht

Frankfurt  
 Mutterstadt  
 Perl  
 Saarbrücken  
 Trier

www.boesner.com



**MNM 50<sup>e</sup> ANNIVERSAIRE**  
 MUSÉE NATIONAL DES MINES RUMELANGE 1973 - 2023

**Während dem ganze Joer:  
 Entdeckt 3 km Minn  
 mat der Gouwebunn  
 & zu Fouss**

- a Gruppe bis 31 Leit
- interaktiv fir Kanner bis 15 Joer
- digital mam Ipad-Tablett

Detalléiert informatiounen: [www.mnm.lu](http://www.mnm.lu)




## Lineheart, ären Apple Partner fir d'Digitaliséierung am Enseignement.

Wielt haut déi richteg **Serviceur** a **Produiten** fir en gelongen IT-Projet an ärer Schoul.




- ▶ Berodung
- ▶ Installatioun
- ▶ Support-Formatioun
- ▶ Maintenance
- ▶ Locatioun-Finanzement

- ▶ iPad / MacBook / iMac
- ▶ Accessoires
- ▶ Wifi-Réseau
- ▶ Projektion/interaktiv Tafel
- ▶ Robotik/Coding

Fir e Projet mat Wäitsicht, kontaktéiert eis Apple Spezialisten fir d'Education.

[lineheart.lu/education](http://lineheart.lu/education) • +352 44 68 44 - 1 • [education@lineheart.lu](mailto:education@lineheart.lu)

**LINEHEART**

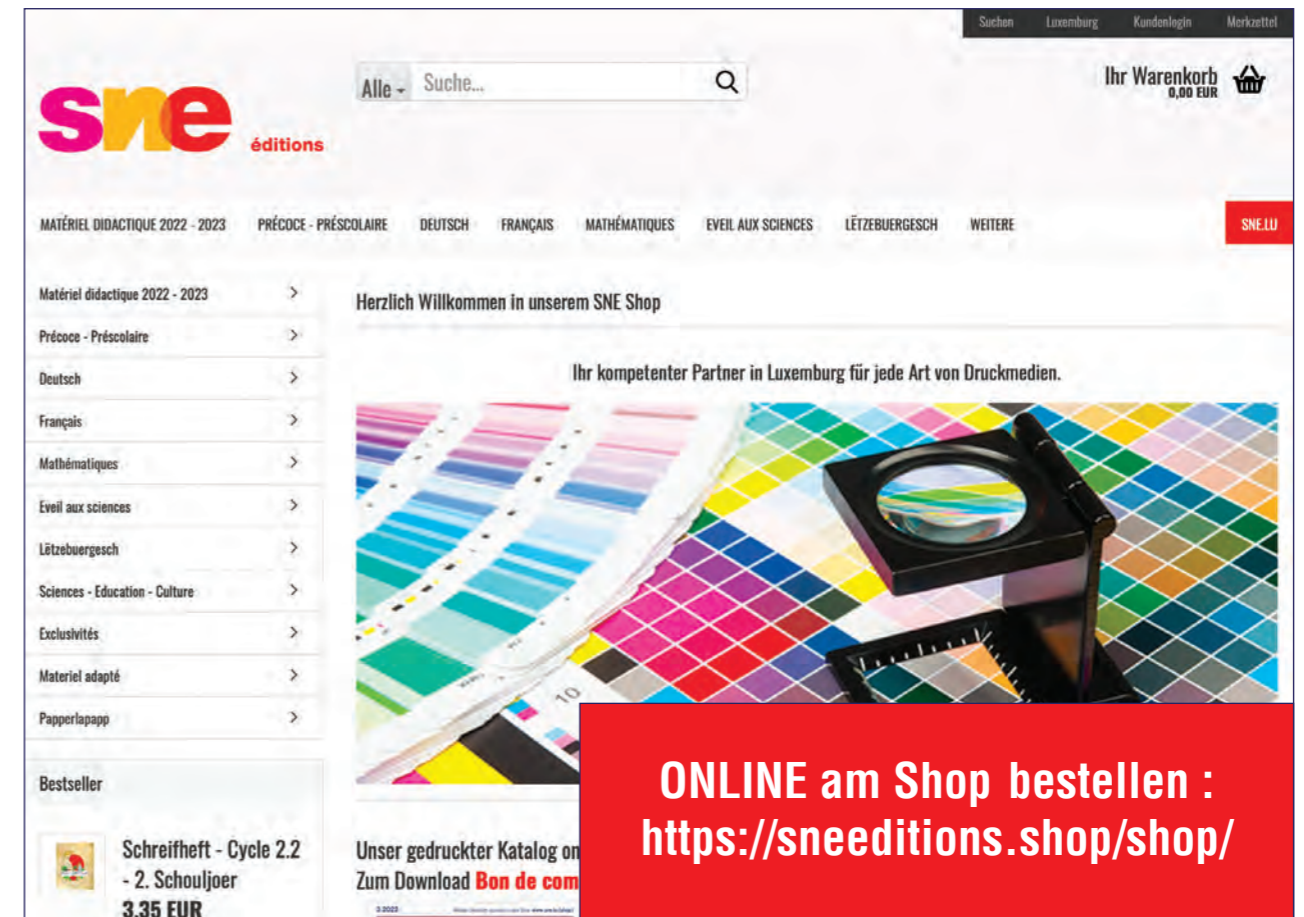
 **Authorised  
 Education Specialist**

# Avec vous sur le chemin de l'évolution digitale

Audiovisuel - Impressions  
Scanning - Finitions de documents  
Solutions - I.T. - Digitalisation  
Document Process Outsourcing  
Services personnalisés

**CK** Office  
technologies

ck.lu   Charles Kieffer Group



Suchen Luxemburg Kundenlogin Merkzettel

Alle - Suche...

Ihr Warenkorb 0,00 EUR


**sne** éditions

MATÉRIEL DIDACTIQUE 2022 - 2023 PRÉCOCE - PRÉSCOLAIRE DEUTSCH FRANÇAIS MATHÉMATIQUES EVEIL AUX SCIENCES LÉTZEBUERGESCH WEITERE

SNE.LU

Matériel didactique 2022 - 2023 >  
Précoce - Préscolaire >  
Deutsch >  
Français >  
Mathématiques >  
Éveil aux sciences >  
Lëtzebuergesch >  
Sciences - Education - Culture >  
Exclusivités >  
Matériel adapté >  
Papierlapapp >

Bestseller

 Schreibheft - Cycle 2.2 - 2. Schouljoer  
**3,35 EUR**

Herzlich Willkommen in unserem SNE Shop

Ihr kompetenter Partner in Luxemburg für jede Art von Druckmedien.

Unser gedruckter Katalog online zum Download **Bon de com**

**ONLINE am Shop bestellen :  
<https://sneeditions.shop/shop/>**



 **DIDERICH** 

- librairie
- papeterie
- café
- jeux / bricolage

2 rue Victor Hugo  
Esch/Alzette  
info@diderich.lu  
**www.diderich.lu**



**sne** éditions

Ihr kompetenter Partner in Luxemburg  
für jede Art von Druckmedien  
in Druckvorstufe,  
Offset- und Digitaldruck

11-13, rue des Ardennes  
L-1133 Luxembourg  
www.sne.lu

Kontaktieren Sie uns: [shop@sne.lu](mailto:shop@sne.lu)

# SNE Events

## Réckbléck an Ausbléck

Léif KollegInnen,

E Réckbléck op eis lescht an en Ausbléck op di nächst Aktivitéit sinn de Sujet vun dëser Rubrik am Bulletin. Zënter méi wéi engem Joer sinn eis Eventer fir ALL KollegInnen vum SNE op, net nëmme fir d'Memberen ab 55 Joer. An ëmmer méi mëschen sech jonk Gesichter an de Publikum a fanne Gefalen un eisen Organisatiounen. An dat ass gutt sou. Well genee wéi fir d'Gesellschaft am Allgemengen ass et och fir e

Syndikat net gesond, seng Memberen a separat Tirangen ze klasséieren: Fraen oder Männer, jonk oder al, aktiv oder pensionéiert. Duerfir ass et flott, wann eis Organisatiounen och reegen Zoulaf fannen.

E spezielle Bonbon literarescher Aart bidde mir den 13. November un: de « Bistrot littéraire » mam Jemp Schuster an der Präsentatioun vu sengem neie Buch « Béischten ». Mir sinn alleguer gespaant, ëm wéi eng Béischten et sech do handelt.

## INSPIRING WOMEN OF LUXEMBOURG

### Past, Present and Future

Ëm staark Frae goug et bei eiser leschter Aktivitéit um Siège vum SNE: Femmes pionnières du Luxembourg.

« Fondée en 2016, cette association s'est donnée comme mission de faire des expositions ou publications sur des femmes pionnières, visionnaires ou méritantes du Luxembourg, et ceci dans tous les secteurs ou domaines d'activité. Elle souhaite faire connaître ces femmes extraordinaires, partager leur histoire et rendre visible leur contribution à la société luxembourgeoise et à son développement. » (<https://www.femmespionnieres.lu>)

D'Associatioun "Femmes pionnières du Luxembourg" ass responsabel fir e Film, deen am Ufank vum Joer erauskomm ass a schonn op ville Plazen am Land gewise gouf: den Documentaire "INSPIRING WOMEN OF LUXEMBOURG, Past, Present and Future.

De Film vun eppes méi wéi 40 Minutte fänkt u mat kuerze Portraiten vu 4 Fraen, déi an der Vergaangenheet fir Lëtzebuerg eng grouss Roll gespillt hunn: D'Aline Mayrisch- De Saint-Hubert (Fraerechtlerin



a Philantropistin)), Marguerite Thoma-Clement (éischt Deputéiert an der Chamber), Grande-Duchesse Charlotte (Groussherzogin) an Anise Koltz (Dichterin a Schrëftstellerin).

Et geet weider mat 4 Fraen, deenen hiert Wierken eis Géigewaart beaflosst: Dr. Marie-Paule Molitor-Peffer (Präsidentin vum Planning familial), Colette Flesch (Sportlerin, Politikerin an éischt Buergermeeschtesch

vun der Stad Lëtzebuerg), Désirée Nosbusch (Schauspillerin), Lea Linster (Stärekächin).

Zum Enn vum Film komme 4 jonk Fraen zu Wuert; 4 Fraen, déi fir d'Zukunft stinn: Christine Majerus (Cyclistin), Lea Schroeder (Kënschtlerin), Anna Schleimer (Mieresbiologin) a Vicky Krieps (Schauspillerin).

### Wat waren d'Motiver vun der A.s.b.l. Femmes pionnières du Luxembourg, dëse Film ze verwierklechen?

Fir d'éischt geet et mol ëm de Beitrag vun de Fraen zur Geschicht vu Lëtzebuerg; eis national DNA duerch aussergewéinlech Fraen ze erklären. Da goug et dorëm, aussergewéinlech Fraen aus der Vergaangenheet, der Géigewaart an der Zukunft ze beschreiwen; hire Parcours, hiert Wierken an hire Message ze valoriséieren an doduerch hie Bättrag zur Lëtzebuurger Gesellschaft an hierer Entwécklung ze weisen. Doduerch sollen si eng Inspiratiounsquell fir Fraen aus der jonker Generatioun ginn.

Wäit iwwer 50 Frae stoung fir de Film zur Auswiel; Fraen, déi souwuel en aussergewéinleche Parcours wéi och eng aussergewéinlech Ausstralung haten an hunn. Fraen, déi duerch hir Aktioun an hir Iwwerzeugung innovativ sinn, hieren Zäitalter markéiert hunn an zukünftger Generatiounen inspiréieren.



No enger kuerzer Aféierung an de Film vum Joëlle Letsch, der Präsidentin vun "Femmes pionnières du Luxembourg" gouf de Film zesumme gekuckt. Ganz houfreg waren déi verantwortlech vum Groupe de Travail "sne-seniors", 2 vun den "Inspiring Women of Luxembourg" am Publikum ze begréissen: d'Lea Linster an d'Anna Schleimer. Déi 2 Dammen hu sech natierlech bereet erkläert, op d'Froe vum Publikum ze äntweren, dëst op eng ganz perséinlech an humorvoll Aart a Weis. Genee sou interessant waren d'Informatiounen vum Joëlle Letsch, wéi et iwwerhaupt zur Realisatioun vun dësem Film koom.

De flotten an informativen Owend goug no knapp zwou Stonnen mat engem Maufel Rieslingspaschtéit, enger Kippche Crémant an enger schneekeger Madeleine op en Enn.



## « Bistrot littéraire »

**Animateur:** De Schrëftsteller Jemp Schuster an d'Musikerin Claire Parsons

**Zilgrupp:** all Membere vun SNE an hir/e Conjoint/e; Prioritéit fir Memberen ab 55 Joer

**Dauer:** 90 min + X; während dem Spektakel offrëiert den SNE d'Gedrénks an d'Tapas

**Datum:** Méindeg, den 13. November um 18h00

**Plaz:** « Le Bovary, bistrot littéraire »,  
1, rue Laroche, L-1918 Lëtzebuerg-Weimesch-  
kierch (Bus: Ligne 4 / Parking 50m.)

**Zuel:** max 30 Persounen

**Umeldung:** [events@sne.lu](mailto:events@sne.lu) oder 48 11 18-1  
virum Méindeg, 6. November em 16h00.

(D'Participantë kréie per Mail eng  
Confirmatioun; eng Waardelëscht gëtt  
gefouert.)

Andeem ee sech fir dës Aktivitéit umellt, ass  
een automatesch averstanen, dass een op eng  
Foto am Bulletin oder op den elektronische  
Säite vum SNE/CGFP ka gesi ginn.



## Claire Parsons

Zanter hirem éischte Präis um "Luxembourg Music Awards" am Joer 2019 ass d'Claire Parsons international als Jazz-Gesangsolistin, Instrumentalistin a Komponistin bekannt a gefrot.

2020 huet si hire Studium am Jazz Gesang mat engem Master um Conservatoire Royal zu Bréissel ofgeschloss an ass zanterhier, als fräischaffend Musekerin, op villen nationalen an internationale Bühnen a Festivaler ze gesinn an ze héieren.



© Fotos : Michèle Turpel, Lynn Theisen

## Jemp Schuster



De Jemp Schuster liest aus sengem neie Roman **BÉISCHTEN**. (Verlag KREMART 2023). E stellt sech an d'Rei nieft déi zwéin aner Romaner: *Bluttsëffer* (2020) an *Quereschleffer* (2021). Et ass awer eng ganz nei Geschicht.

An deem klengen Éisleker Duerf, zu Kromber, geschéien an de Joren 1942 bis 1949, Saachen, déi am beschte keen dobausse gewuer gëtt. Wat anerwärts einfach ënnert den Teppech gekiert géif ginn, läit hei nach e bësse méi déif begruween.

**SNE**  
Newsletter

syndicat  
national des  
enseignants  
cgfp

## Den SNE/CGFP invitéiert Komm mat an de Kino!

Den SNE/CGFP invitéiert seng Memberen mat hire Kanner oder Enkelkanner an de Kino: ... Wish ...

No der Virstellung kréien déi jonk Visiteuren eng Iwwerraschungstiichen.

**Zilgrupp:** all Membere vum SNE/CGFP  
mat hire Kanner (ab 3 Joer)  
De Film ass op Däitsch.

**Datum:** Sonnes, den 3. Dezember 2023  
um 14h00

**Plaz:**



**Zuel:** limitéiert, déi éischt si vir.

**Präis:** gratis

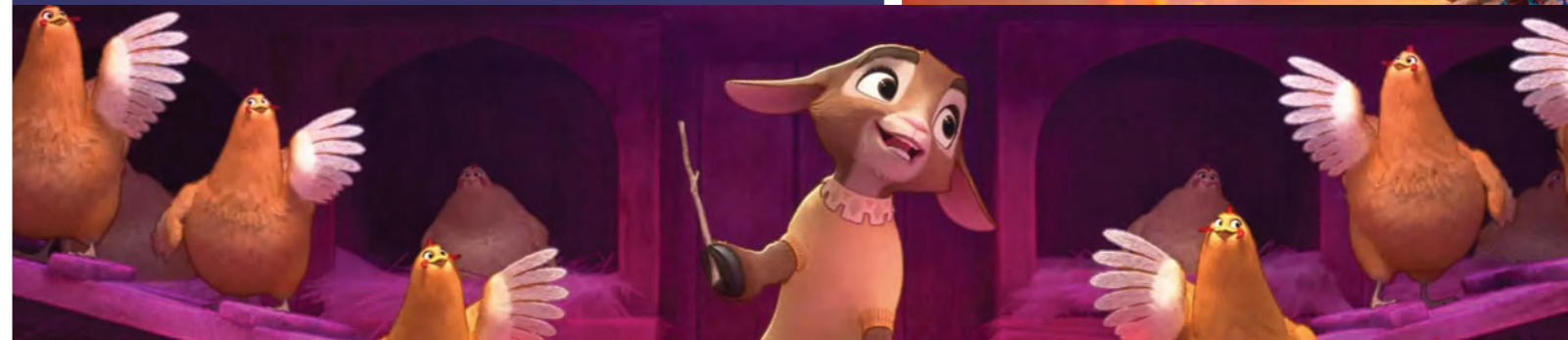
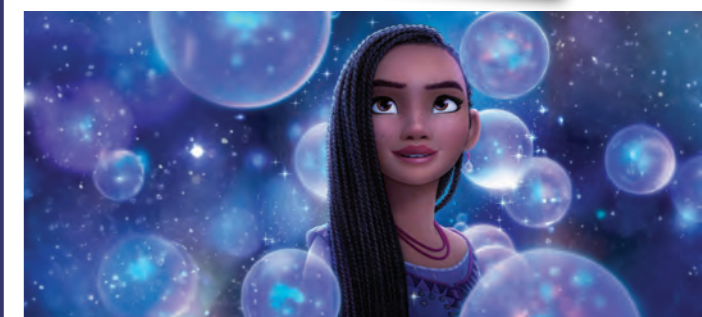
**Umeldung:** [events@sne.lu](mailto:events@sne.lu)

Bei der Reservatioun w.e.g. äre Numm uginn a wéi vill Erwuessener (1 oder 2) a Kanner derbäi sinn.

Dir kritt eng Bestätegung, datt Är Plaze reservéiert sinn.

D'Ticketen kritt dir op der Plaz.

Kommt w.e.g. 30 Minutten virun der Virstellung an de Kino.



# Buchtipp

Auteur : Vanessa Schetgen

## Mäi Buchtipp, deen dës Kéier keen ass ...

Et ass den Dag virun der Deadline, ech muss mäi Buchtipp also haut schreiwen, fir dass en nach an de Bulletin kënnt. Ech hat d'Buch och schéi brav an der Vakanz gelies, mee säit der Rentrée sinn ech net dozou komm, de Buchtipp dann och ze schreiwen.

Wéisou?  
Ech si midd.

Schonn? 4 Wochen no der grousser Vakanz?  
Jo.

Ech hunn dës Rentrée als ustrengend empfongt. Méi wéi soss. An ech weess iergendwéi net richtig wéisou. Ech weess net wierklech wat anescht ass ewéi soss, mee ech mengen, ech si mat deem Gefill net eleng.

Ginn ech méi al? Hunn ech manner Gedold? Sinn d'Kanner méi opgedréint? Ass et méi Aarbecht no der Schoul? Vläch ass et och e bësse vun allem.

Vläch sinn et awer och déi Kanner, déi esou vill méi bräichten, wéi dat wat ech hinne ka ginn.

Vläch sinn et all déi Stonnen u Concertatioun an deenen ee sech beréit, Problemer beschwätzt, probéiert fir Léisungen ze fannen, ... an dann ass et awer net genuch.

Vläch sinn et all déi Rapporten an e-Mailen déi ee schreiwe muss, Rappellen, déi ee lancéiere muss an all déi Klenggekeeten, déi ech mer ëmmer op all Zort vu Post-it notéieren, fir dann awer d'Hallschent ze vergiessen.

Villäch sinn et all déi grouss Projeten, déi op offizieller Säit ausgeschafft ginn, mat schéine Wieder dekoréiert, gutt verpak a gutt verkaf... an déi vill Ongewëssheeten, déi dat awer mat sech bréngt.

Mee zeréck zu mengem Buchtipp, deen et jo eigentlich hätt solle sinn. « 99 Tipps: den Schulalltag meistern ». Passend fir d'Rentrée, hat ech mer geduecht. « Tipp 1: Sorgfältig Buch führen. Tipp 28: Volle Aufmerksamkeit sichern. Tipp 46: Curriculum entspannt erfüllen. »

Mee kann ech haut wierklech e Buchtipp schreiwen, an deem ech erklären, wéi ee Standardformuléierungen notze kann (Tipp 77), fir gutt duerch den Alldag ze kommen, wa mer eigentlich ganz aner Saache brauchen? Wann et esou vill aner Chantiere ginn?

Nee, dës Kéier net. Dës Kéier gëtt et kee Buchtipp. Mee vläch ass haut och einfach just ee vun deenen Deeg ...

Allez, den nächste Buchtipp kënnt bestëmmt.



D'Vanessa Schetgen  
ass Enseignante am Cycle 2  
an der Gemeng Hesper  
an éischt Vize-Presidentin  
vum sne/cgfp.



## MUSÉE «A POSSEN» Kultur a Geschicht vun der Musel

### Kreativ Ateliere fir Kanner

De Musée « A Possen » bidd Themenatelieren  
souwéi individuell Offeren fir Schouklassem un.

Méi Informatiounen kritt

Dir op eisem Internetsite : [www.musee-possen.lu](http://www.musee-possen.lu)

Ufroen a Reservatiounen op : [info@musee-possen.lu](mailto:info@musee-possen.lu)

2, Keeseschgässel

L-5405 Bech-Kleinmacher (Gemeng Schengen)

(+352) 23 69 73 53



### Méi séier informéiert

Suivéiert

d'CGFP op **Twitter**



**@Cgfp\_lu**



**steinhäuser**  
FACHMAART

120

zënter  
1903

steinhauser.lu

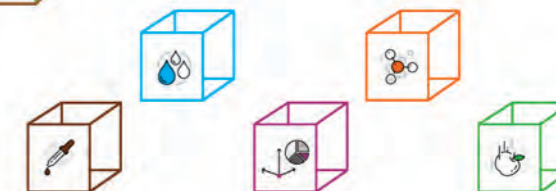
LEIDELING & ANGELDUERF



## LUXEMBOURG SCIENCE CENTER



**UNE DÉCOUVERTE DU MONDE  
QUI NOUS ENTOURE**



Le Luxembourg Science Center vous accueille dans un environnement de découverte ludique,  
interactif et spectaculaire. Conçu pour tout public! Gratuit pour les écoles publiques!

#### SHOWS

10 espaces thématiques de shows animés  
quotidiennement par des médiateurs  
scientifiques en 4 langues LU, FR, DE, EN

#### EXPLORATIONS

70 stations expérimentales à manipuler en  
libre accès et équipées d'écrans tactiles en  
5 langues LU, FR, DE, EN, PT

 **INFOS ET  
RÉSERVATIONS**

[www.science-center.lu](http://www.science-center.lu)  
[facebook.com/LuScienceCenter](https://facebook.com/LuScienceCenter)

+352 288 399 27  
[reservations@science-center.lu](mailto:reservations@science-center.lu)



# LUX VOYAGES



## Silvester in Lissabon



Erleben Sie zum Jahreswechsel Fado und Feuerwerk in Lissabon, der "weißen Stadt", mit einem anschließenden Abstecher nach Cascais.

Alter Charme, junges Flair und mildes Klima: Hier lässt sich der Jahreswechsel einmal anders feiern. Schlendern Sie durch die Altstadt Alfama, erkunden Sie Portugals "Schloss Neuschwanstein" in Sintra und besuchen Sie die Seebäder um Cascais.

An Silvester haben Sie die Wahl: Verabschieden Sie das alte Jahr mit sehnsuchtsvollen Liedern in einem typischen Fado-Lokal oder genießen Sie nach einem Konzert in der Kirche Sao Roque den Panoramablick auf die Stadt beim Silvester-Dinner im Restaurant Via Graca.

Studiosus



**LUX VOYAGES** s.à.r.l.

25-A, boulevard Royal  
L-2449 Luxembourg  
Tel.: 47 00 47 - 1  
info@luxvoyages.lu

Reisepreis pro Person:  
ab 2.125 € im Doppelzimmer, inklusive

- Linienflug mit Lufthansa von Frankfurt nach Lissabon und zurück
- 4 Übernachtungen im Hotel Neya\*\*\*\*
- Frühstück und ein Abendessen in einem typischen Restaurant
- Silvesterprogramm

Gerne beraten wir Sie und stellen Ihnen die ausführliche Reisebeschreibung dieser und einer Vielfalt anderer Studiosus-Reisen vor. Wenden Sie sich einfach an Lux Voyages, Ihre CGFP-Reiseagentur.



## LEARNING BY DOING

FOURNITURE POUR ECOLE  
MATERIEL DIDACTIQUE  
BRICOLAGE PAPETERIE  
JEUX ET LOISIRS



**Learning By Doing**  
30, avenue Frantz Clément  
L-5612 Mondorf-les-Bains  
Luxembourg  
tél. +352 26 67 19 25  
info@lbd.lu  
www.lbd.lu

## LEARNING BY DOING À MONDORF-LÈS-BAINS

Votre spécialiste de la papeterie :  
manuels & fournitures scolaires, livres, loisirs créatifs...

**SDK Akademie**  
SuperDrecksKëscht®



Getreu ihrem Motto „Geliefte Klimaschutz“ steht die SDK für Ressourcen, Nachhaltigkeit, Kreislaufwirtschaft und Innovation.

Entdecken Sie unsere Angebote zur Sensibilisierung in der Schulgemeinschaft.

[www.sdk-akademie.lu](http://www.sdk-akademie.lu)



Label SDK



Weiterbildungen für Lehrkräfte beim IFEN



Aktivitäten zur Sensibilisierung

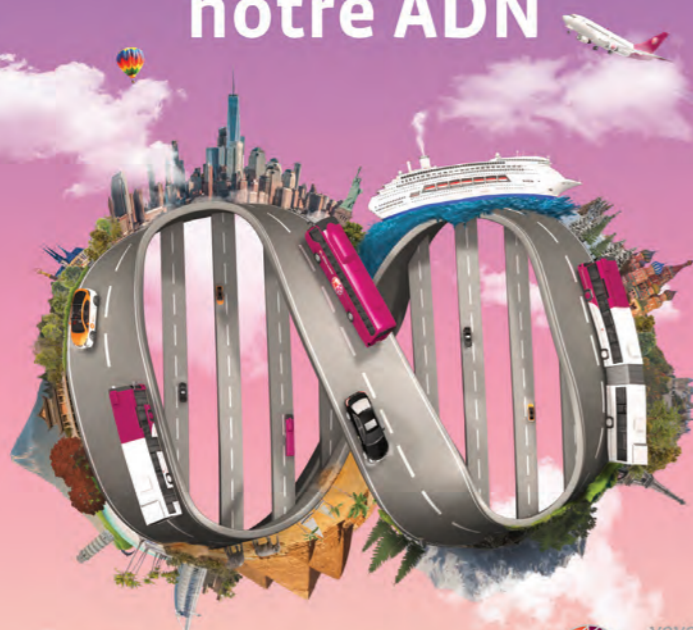


Coaching

**Geliefte Klimaschutz**



Vos voyages, votre mobilité,  
notre ADN



[www.emile-weber.lu](http://www.emile-weber.lu)

voyages  
**emile weber**

DÉI ÉISCHT 100,7  
**KANNER RADIO NUCHECHT**

EXPERIMENTER,  
BIS D'ELTERE  
SCHLOFEN

24.11.2023  
VUN 19 AUER BIS  
MËTTERNUCHECHT

radio  
**100,7**

MËLL DECH UN OP  
**KANNERRADIONUCHECHT.LU**



# Fir lech, mat lech, zesumme méi staark!

## Impressum

### Rédaction:

11-13, rue des Ardennes  
L-1133 Luxembourg/Bonnevoie  
sne@education.lu

### Parution:

6 fois par an  
Distribution gratuite  
aux membres du sne/cgfp  
Prix d'un abonnement annuel: 20€ (+ frais d'envoi)

### Impression:

sne éditions s.à r.l.  
B.P. 2437  
L-1024 Luxembourg

### Publicité:

À envoyer à l'adresse postale.  
Les tarifs sont transmis sur demande.  
La reproduction d'articles, même par extraits,  
n'est autorisée qu'en cas d'indication de la source.  
Deux exemplaires justificatifs doivent être envoyés  
au sne/cgfp. Les articles signés ne reflètent pas  
nécessairement l'avis du syndicat.

## Charte relative à politique de confidentialité des données à caractère personnel des membres du syndicat

### Qui sommes-nous ?

Le Syndicat National des Enseignants (SNE/CGFP) est la voix de la profession des enseignants de l'enseignement fondamental et de la voie de préparation de l'enseignement secondaire général au Luxembourg. Le siège du SNE est au 11-13 rue des Ardennes, L-1133 Luxembourg-Bonnevoie.

### Délégué à la protection des données

Le SNE a désigné un délégué interne à la protection des données que vous pouvez contacter en cas de questions ou d'inquiétudes concernant les politiques ou les pratiques du SNE/CGFP en matière de données personnelles. Vous trouverez ci-dessous les coordonnées du délégué à la protection des données :

DPO / Jos Vesque - Syndicat National des Enseignants, 11-13, rue des Ardennes, L-1133 Luxembourg-Bonnevoie  
[dpo@sne.lu](mailto:dpo@sne.lu)

### Comment protégeons-nous vos données ?

Nous prenons la sécurité de vos données au sérieux. Nous avons mis en place des politiques internes et des contrôles pour nous assurer que vos données ne soient pas perdues, accidentellement détruites, mal utilisées ou divulguées.

### Partage et transfert des données

En vue de l'exécution de nos missions statutaires, nous pouvons être amenés à transmettre vos données personnelles aux tiers de confiance concernés tels que, et sans y être limités, les banques, la Chambre des Fonctionnaires et Employés publics, la Confédération générale de la Fonction publique, les avocats, la Sécurité Sociale ou toute entité concernée par l'un de nos événements.

Vos informations ne sont pas envoyées en dehors de l'Europe. Nous n'utiliserons pas vos informations pour prendre des décisions automatisées qui pourraient vous affecter.

### Mise à jour de la présente Charte

Si nous étions amenés à traiter certaines de vos données à caractère personnel d'une autre manière que celles précédemment identifiées, nous vous contacterons pour vous fournir des informations à ce sujet et pour vous demander votre consentement, si nécessaire. Nous mettrons aussi à jour la présente Charte.

### Quelles sont les données que nous traitons et à quelles occasions ?

Nous traitons différentes catégories de données, à savoir :

- Données d'identification
- Données d'identification électronique
- Emploi et formations
- Coordonnées bancaires

Nous collectons et traitons vos données à différentes occasions :

- Lors de votre adhésion à notre syndicat
- Durant notre relation membre-syndicat
- A l'issue de notre relation membre syndicat

### Pourquoi traitons-nous vos données et combien de temps les conservons-nous ?

Le traitement de vos données est nécessaire à l'exécution de notre relation membre-syndicat.

Nous utilisons vos données personnelles principalement pour l'exécution de notre mission de syndicat, telle que décrite sur notre site internet, mais aussi, et sans y être limités, pour le bon déroulement de tout événement, communication, action ou élection du syndicat.

Nous conservons vos données le temps de votre adhésion et nous nous réservons le droit de les conserver au-delà afin que nous puissions remplir certaines de nos obligations légales.

### Quels sont vos droits ?

Sans préjudice des limitations prévues par le RGPD, vous disposez d'un certain nombre de droits en vertu de la Loi sur la protection des données :

**Droit d'accès** : obtenir tant un accès qu'une copie des données à caractère personnel traitées, sur demande.

**Droit de rectification** : obtenir une rectification de vos données à caractère personnel si elles s'avèrent être inexactes ou incomplètes.

**Droit à l'effacement** : obtenir un effacement de vos données lorsqu'il n'y a plus de motif fondé de les traiter.

**Droit à la limitation de traitement** : obtenir une limitation de traitement de vos données inexactes ou devenues inutiles.

**Droit d'opposition** : obtenir une cessation du traitement de vos données lorsqu'il n'y a pas de motifs légitimes et impérieux de les traiter.

**Droit à la portabilité** : obtenir le transfert de vos données vers un tiers dans un format accessible.

**Droit au refus du traitement automatisé** : obtenir que les données ne fassent pas l'objet d'un traitement totalement automatisé sans intervention humaine.

## Bulletin d'adhésion : \*

Je soussigné(e) :

.....

Nom ..... Prénom ..... Date de naissance .....

Fonction ( cf tableau en bas de page ) ..... Promotion (année) ..... Institut : IP / ISERP / UdL / Etranger .....

Commune / Localité de travail ..... Nom de l'école .....

**Domicile :** .....  
 Numéro ..... Rue ..... Code postal ..... Localité .....

.....  
 Adresse électronique ..... Téléphone / gsm .....

**demande par la présente mon affiliation au Syndicat National des Enseignants SNE/CGFP**

## Procuration : \*

Je soussigné(e) :

.....

Nom et prénom ..... Date de naissance ..... Catégorie : cf tableau ci-contre .....

**autorise par la présente le Comité central du SNE/CGFP à prélever, jusqu'à révocation de ma part le montant de la cotisation annuelle échue sur mon compte**

Compte numéro .....  
 auprès de CCP / établissement bancaire .....  
 Date .....

\* à remplir un bulletin par personne adhérent  
 et à retourner au SNE/CGFP :  
 - adresse postale : B.P. 2437, L-1024 Luxembourg  
 - fax : 40 73 56  
 - adresse électronique : sne@education.lu

Signature .....

ou adhésion par voie électronique sur notre site  
 www.sne.lu

## Tableau des cotisations annuelles SNE/CGFP pour l'année 2023 (\*)

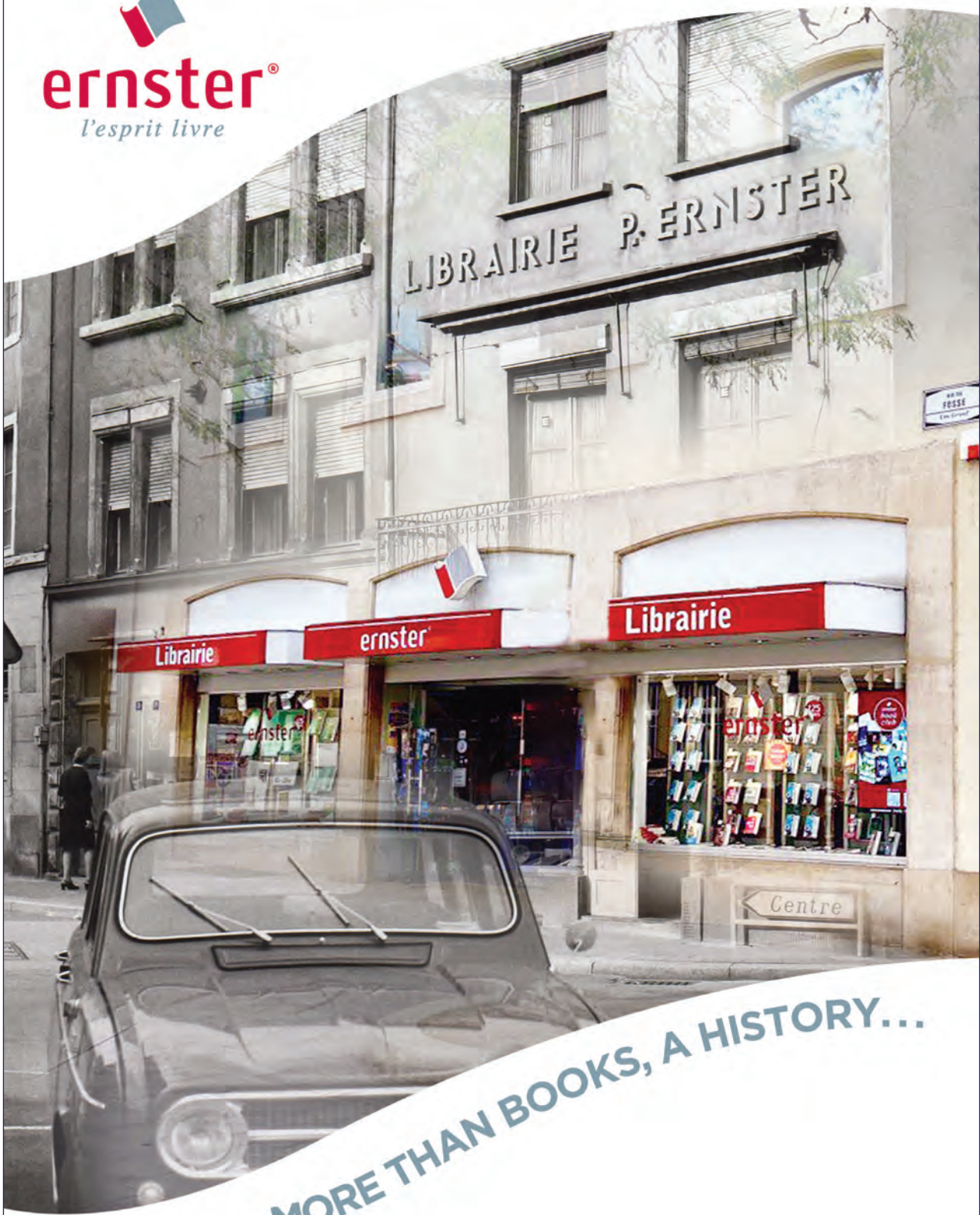
sne/cgfp : CCPLLULL LU76 1111 0226 0096 0000

Catégorie	Fonction		cotisations SNE + CGFP = Total	par mois	Assurance Responsabilité Civile (**)
Cat. A1	Instituteur/trice de l'enseignement fondamental				
Cat. A2	Instituteur/trice de la voie préparatoire de l'EST				
Cat. A3	Instituteur/trice spécialisé/e I-EBS, I-DS, I-CN		80 € + 35 € = 115 €	9,58 €	RCpr comprise
Cat. A4	Instituteur/trice d'un autre ordre d'enseignement				
Cat. A5	Chargé/e de direction, chargé/e de cours				
Cat. A6	Chargé/e de cours (enseignant sans concours)				
Cat. B	Ménage de 2 membres affiliés	1. : 115 2. : 100 Total : 215	80 € + 35 € = 115 € 65 € + 35 € = 100 € = 215 €	17,92 €	RCpr comprise
Cat. C	Communauté d'enseignants:	1. : 115 2. : 100 3. : 100 etc.	80 € + 35 € = 115 € 65 € + 35 € = 100 € 65 € + 35 € = 100 €		RCpr comprise
Cat. E	Étudiant(e) UdL, ou institut à l'étranger:		0 €		---
Cat. R	Membre retraité:		35 € + 35 € = 70 €	5,83 €	---
	Ménage de 2 membres affiliés:		70 € + 70 € = 140 €		---

(\*) Suivant les statuts du SNE la cotisation est due pour le début de l'année civile. Les montants prélevés par procuration sont encaissés en principe en février.

(\*\*) Montants assurés : 3 718 402.87€ par évènement assuré - 1 239 467,62€ pour dommages matériels. Assurances : FOYER / LA LUXEMBOURGEOISE

**ernster**  
*l'esprit livre*



**MORE THAN BOOKS, A HISTORY...**



YOUR  
BRIDGE  
TO LIFE

[SPUERKEESS.LU/logement](https://SPUERKEESS.LU/logement)

# Parlons logement !



Banque et Caisse d'Épargne de l'État, Luxembourg - établissement public autonome, 1, Place de Metz, L-1930, Luxembourg, R.C.S. Luxembourg B30775

PERIODIQUE



LUXEMBOURG

Envois non distribuables à retourner à:  
L-3290 BETTEMBOURG

**Port payé**  
**PS/161**